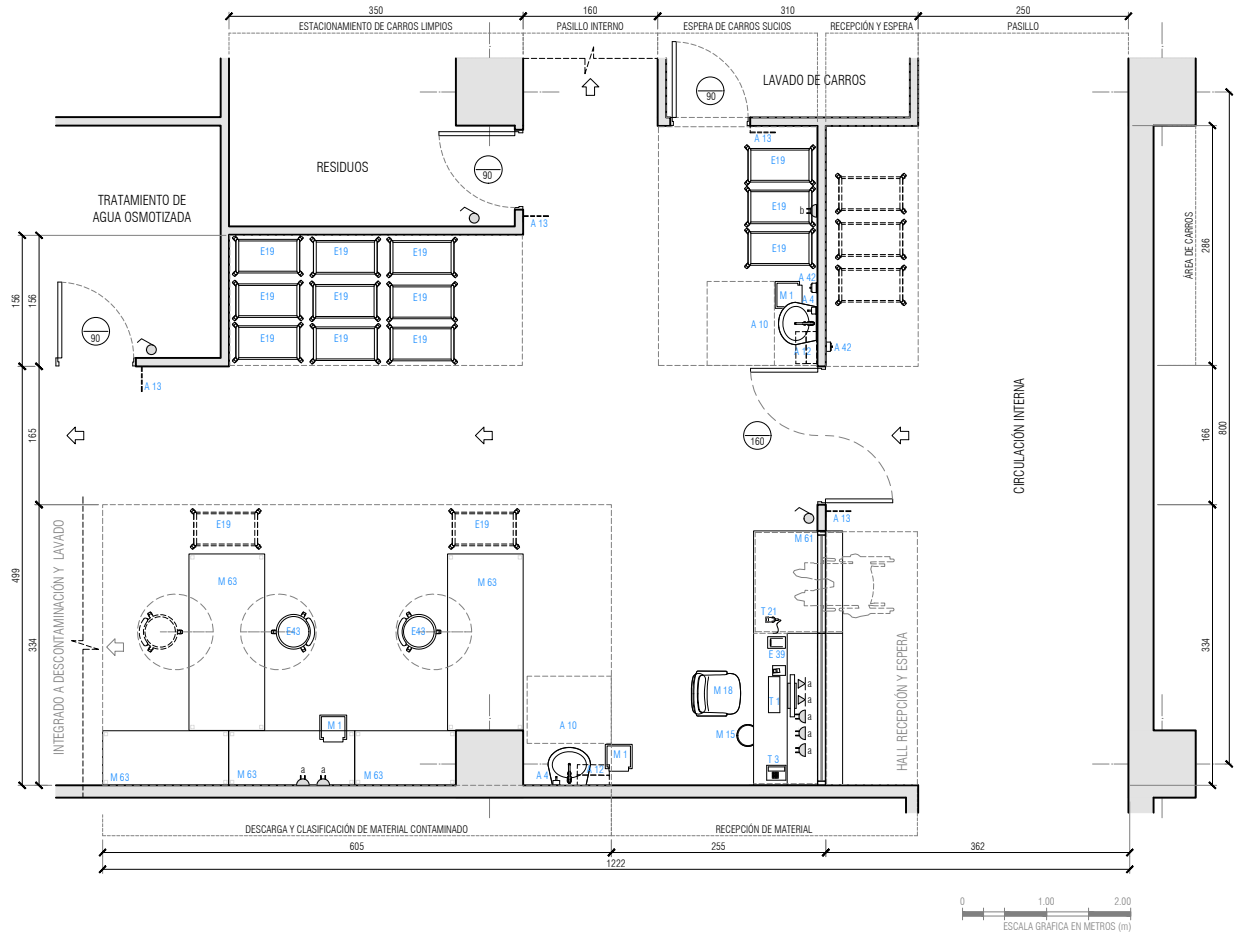


PLANTA DEL RECINTO

NOTA: VER PLANTA GENERAL DE LA CENTRAL EN FICHA EST_00



SIMBOLOGÍA DE INSTALACIONES				DESCRIPCIÓN DEL RECINTO											
	Gases Clínicos		Enchufe 10/16A		Botón de pánico	Área destinada a la recepción y clasificación del material o dispositivos médicos sucios. Está conectado con área de descontaminación y lavado.									
	CPI vertical		Enchufe trifásico		Botón de Paro										
	CPI horizontal		Arranque eléct.		Llamado enferm.										
	Luz cabecera		Punto de datos		Interruptor										
	Intercomunicador		Arranque c. débil		Luz "en uso"										
				COMPLEJIDAD DEL RECINTO TIPO:		ALTA/MEDIANA									
SIMBOLOGÍA EN PLANTA															
A4	Dispensador de jabón	T3	Teléfono												
A10	Lavamanos clínico	T21	Lector de Código de Barras												
A12	Porta toalla papel														
A13	Señalética con nombre y n° de recinto														
A42	Dispensador alcohol gel														
E19	Carro de transporte universal														
E39	Impresora de etiquetas														
E43	Piso taburete clínico														
M1	Contenedor balde a pedal 25 l														
M15	Papelero														
M18	Silla ergonómica														
M61	Mesón atención con accesibilidad univer.														
M63	Mesón de trabajo														
T1	Computador														
ALTURA DE INSTALACIONES				MEDIDAS GENERALES											
a:	0,3m +N.P.T	c:	1,5m +N.P.T	e:	1,8m +N.P.T	g:	a cielo/dintel	i:	a piso	Largo m:	8,5	Alto interior m:	2,7	N° Pers. Prom.	
b:	1,2m +N.P.T	d:	1,6m +N.P.T	f:	2,2m +N.P.T	h:	en mueble			Ancho m:	7,84	Superficie m²:	58		4

